

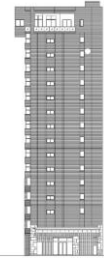
# CASBEE® 広島

# 評価結果

■使用評価マニュアル: CASBEE 広島 2016年版

使用評価ソフト: CASBEE-BD\_NC\_2016(v3.0)

1-1 建物概要		1-2 外観	
建物名称	(仮)西白島町19-2ビル	階数	地上16F
建設地	広島県広島市中区西白島町19-2	構造	RC造
用途地域	商業地域、防火地域	平均居住人員	60人
地域区分	6地域	年間使用時間	8,760時間/年(想定値)
建物用途	集合住宅	評価の段階	実施設計段階評価
竣工年	2024年3月 予定	評価の実施日	2022年10月11日
敷地面積	406㎡	作成者	寺川幸子
建築面積	217㎡	確認日	2022年10月11日
延床面積	2,683㎡	確認者	定森淳一



### 2-1 建築物の環境効率 (BEEランク&チャート)

**BEE = 0.9**

S: ★★★★★ A: ★★★★★ B+: ★★★★★ B: ★★★★★ C: ★

### 2-2 ライフサイクルCO<sub>2</sub> (温暖化影響チャート)

標準計算

①参照値 ②建築物の取組み ③上記+②以外の ④上記+

このグラフは、LR3中の「地球温暖化への配慮」の内容を、一般的な建物(参照値)と比べたライフサイクルCO<sub>2</sub>排出量の目安で示したものです

### 2-3 大項目の評価 (レーダーチャート)

### 2-4 中項目の評価 (バーチャート)

**Q のスコア = 2.6**

#### Q1 室内環境

Q1のスコア = 3.1

#### Q2 サービス性能

Q2のスコア = 2.8

#### Q3 室外環境 (敷地内)

Q3のスコア = 1.8

**LR のスコア = 3.1**

#### LR1 エネルギー

LR1のスコア = 3.1

#### LR2 資源・マテリアル

LR2のスコア = 2.9

#### LR3 敷地外環境

LR3のスコア = 3.3

### 3 広島市の重点項目

**重点項目の総平均スコア = 2.9**

「地球温暖化対策」の推進	「ヒートアイランド対策」の推進	「長寿命化対策」の推進
スコア = 3.2	スコア = 1.8	スコア = 3.1
設計の計画し特段に配慮した事項 // BEI=0.95 // 省水型便器、節水コマの採用/解体時の分別が容易な工法を採用 / LCCO <sub>2</sub> 排出率70%	設計の計画し特段に配慮した事項 /	設計の計画し特段に配慮した事項 外壁、配管に長寿命材を採用 /

■CASBEE: Comprehensive Assessment System for Built Environment Efficiency (建築環境総合性能評価システム)  
 ■Q: Quality (建築物の環境品質)、L: Load (建築物の環境負荷)、LR: Load Reduction (建築物の環境負荷低減性)、BEE: Built Environment Efficiency (建築物の環境効率)  
 ■「ライフサイクルCO<sub>2</sub>」とは、建築物の部材生産・建設から運用、改修、解体廃棄に至る一生の間の二酸化炭素排出量を、建築物の寿命年数で除した年間二酸化炭素排出量のこと  
 ■評価対象のライフサイクルCO<sub>2</sub>排出量は、Q2、LR1、LR2中の建築物の寿命、省エネルギー、省資源などの項目の評価結果から自動的に算出される